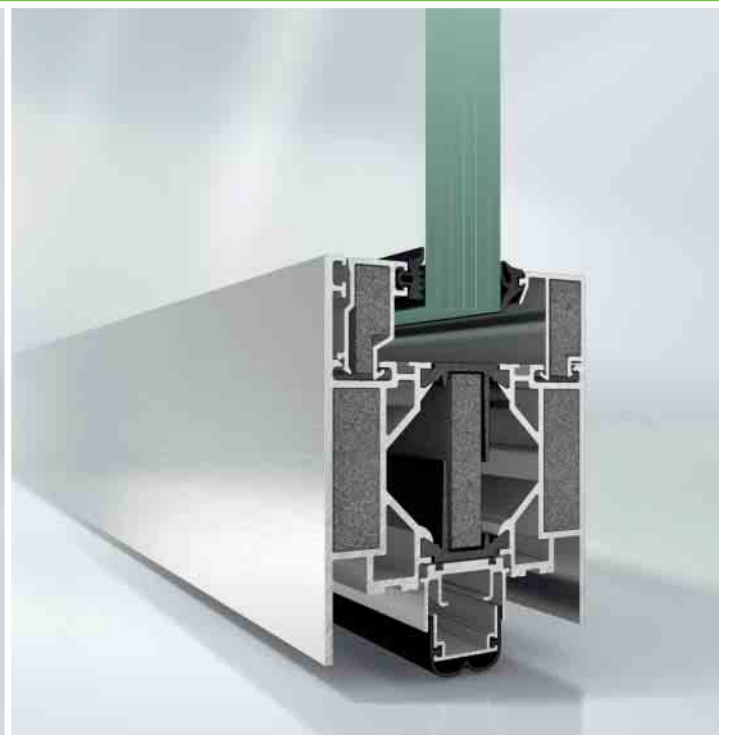


Schüco ADS 80 FR 60

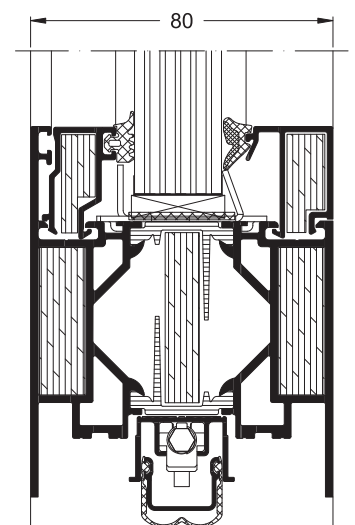
Aluminium-Brandschutz-Türsystem
Aluminium fire door system

CE-Kennzeichnungspflicht für Brandschutztüren und -fenster in der Außenanwendung
Compulsory CE marking for fire doors and windows for external use



Die Serie basiert auf standfesten 5-Kammer-Hohlprofilen mit einer Bautiefe von 80 mm, mit denen sich lichte Durchgangsmaße bis 1.400 mm x 2.488 mm realisieren lassen. Die hochfeuerhemmende Konstruktion erreicht die Feuerwiderstandsklasse EI 60 nach EN 1364/1634 durch das Einbringen von Brandschutzisolatoren sowie den Einsatz von Brandschutzglas wie SchücoFlam 60 bzw. Pyrostop 60. Als Nachweis für die Brandschutzserie stehen zahlreiche landesspezifische Zulassungen zur Verfügung. Durch die Kombination mit zusätzlichen optionalen Ausstattungskomponenten lassen sich maßgeschneiderte Multifunktions Türen für unterschiedliche Anforderungen der Gebäudesicherheit und -automation realisieren.

The series is based on stable 5-chamber hollow profiles with a basic depth of 80 mm with which clear openings of up to 1400 mm x 2488 mm can be constructed. This highly fire-retardant construction achieves resistance class EI 60 in accordance with EN 1364/1634 by the insertion of fire boards and the use of fire-resistance glass such as SchücoFlam 60 or Pyrostop 60. Numerous country-specific approvals are available as proof for the fire protection series. Optional fittings components can be added to create multi-purpose doors to meet the most varied of requirements for building safety, security and automation.

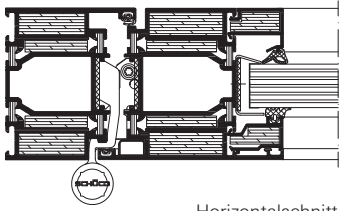


Vertikalschnitt
Schüco Tür ADS 80 FR 60, Türsockel,
Maßstab 1:2
Vertical section detail
Schüco Door ADS 80 FR 60, door sill rail,
scale 1:2

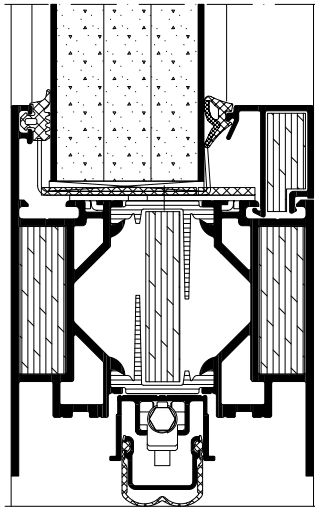
Schüco ADS 80 FR 60

Aluminium-Brandschutz-Türsystem

Aluminium fire door system



Horizontalschnitt
Schüco Tür ADS 80 FR 60,
Maßstab 1:4
Horizontal section detail
Schüco Door ADS 80 FR 60,
scale 1:4



Vertikalschnitt ADS 80 FR 60
mit Paneelfüllung
Vertical section detail of
ADS 80 FR 60 with panel infill

Diese Serie zeichnet sich durch ihre Brand- und Rauchschutzeigenschaften aus sowie durch weitere Anwendungsmöglichkeiten wie Einbruchhemmung bis RC2 (WK2), wahlweise mit Antipanikfunktion oder Schallschutz (bis 42 dB). Außerdem ist der Einsatz von verdeckt liegenden Obentürschließern oder Mitnehmerklappen möglich.

This series has impressive fire and smoke protection properties, as well as other potential applications such as burglar resistance to RC2 (WK2) with optional panic function or sound reduction (to 42 dB). Use of concealed top door closers or pre-selectors is also possible.

Schüco ADS 80 FR 60

Produktvorteile

- Lichte Durchgangsmaße:
1-flügelig 1.400 x 2.488 mm
2-flügelig 2.820 x 2.488 mm
- Großzügige Dimensionen bis 4.000 mm Höhe, Länge unbegrenzt
- Glasmaße bis 1.400 x 2.500 mm
- Einsatz Paneelvarianten bis 1.400 x 2.500 mm
- Multifunktionalität: Brand- und Rauchschutz, Einbruchhemmung, Schallschutz, Zutrittskontrolle, Antipanikfunktionen
- Systemprofile und Systembeschläge überwiegend identisch mit Schüco Tür ADS 80 FR 30
- Lieferung aller erforderlichen Systembauteile inklusive Brandschutzglas
- T60/F60 Zulassung in Deutschland erteilt: landesspezifische Zulassungen stehen zur Verfügung
- Zulassung F60 Festverglasung auf Anfrage

Product benefits

- Clear opening dimensions:
Single-leaf 1400 x 2488 mm
Double-leaf 2820 x 2488 mm
- Generous dimensions up to 4000 mm high, unlimited length
- Glass sizes up to 1400 x 2500 mm
- Use of panel versions up to 1400 x 2500 mm
- Multi-purpose: fire and smoke protection, burglar resistance, sound reduction, access control and panic functions
- System profiles and system fittings predominantly identical to those for Schüco Door ADS 80 FR 30
- All the necessary system fittings including fire-resistant glass are supplied
- T60/F60 approval granted in Germany, country-specific approvals are available
- Approval for F60 fixed glazing on request

Verarbeitungsvorteile

- Einheitliche und flexible Montage aller Beschlagteile in der Multifunktionsnut durch werkseitig vormontierte Drehnutensteine
- Schnelle und kostengünstige Befestigung der Elemente am Baukörper
- Einsatz Riegelfallenschloss bis max. 2488 mm lichtet Durchgangsmaß zugelassen

Fabrication benefits

- Locking cams pre-assembled at the factory allow uniform and flexible installation of all fittings components in the multi-purpose groove
- Fast and cost-effective fixing of the units to the building structure
- Use of a latch-and-bolt lock approved for clear opening dimension up to max. 2488 mm

Schüco International KG
www.schueco.com

SCHÜCO

